

石窯デカドーム900 組立ての流れ

STEP1 石窯本体の組立て

※まず初めに、石窯設置場所に同送した型板（ベニヤ板）を置いてラインを引いてください
（画像にある架台天板と同じサイズです）

- 1 石窯床材の前部板を置きます
床板前縁とタイルカバーの前縁は
同じ位置になります



- 2 石窯床材の後部板を置きます
前部板にくっつけてください



- 3 中板3枚を並べて置きます
3つに分割されている中板を
外壁からの幅が均等になるよう並べます

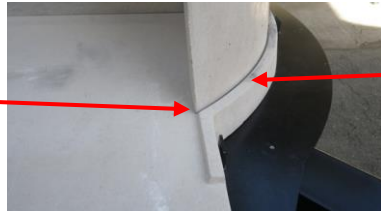


- 4 石窯の左屋根を置きます



石窯デカドーム900 組立ての流れ

床板前側のラインに
合わせます



屋根の下縁は床板の立ち上がりより
5mm程内側に置きます

- 5 屋根を左前→後部→右前と置きます
同様に、後外枠にぴったりくっつけて
右外枠を置きます



- 6 入り口枠と中板前側を置けば完成



STEP2 タイルカバーの設置

- 7 隙間を埋めます
タイルカバーを設置する前にファイバーパテ
で床板と屋根の隙間を埋めてください



石窯デカドーム900 組立ての流れ

8 目地用シーラントの貼り付け

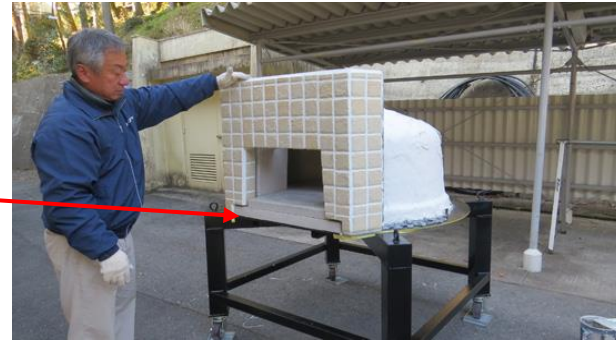
耐火マットをカットして
耐火目地用シーラントで貼り付けます
NO. 10の時でもOK
コンクリートの隙間などからの
パーライトがこぼれ出ないようにするだけ
なので被せるだけでOKです



9 タイルカバーの設置

タイルカバーは前側から設置します
(No3の外枠が最後)

石窯床板とタイルカバー前側の前面は
同じ位置（ツラ）に合わせます



タイルカバーをベルトで繋ぎ合わせるまで
倒れないように人手で押さえてください

4人ぐらいで設置してください



継ぎ目の接着はシーリング剤で行います

はみ出るぐらい多めに入れてください



石窯デカドーム900 組立ての流れ

No3のタイルカバーを最後に設置してください



接着用のシーリング材が乾くまで、
ベルトで固定してください（約1日）

再度タイルカバーを丸く整えます



10 煙突の設置

煙突を耐火パテで固定します

注：本体前面とカバー内側を合わせてください



耐火パテ固定後、ファイバーパテで
更にも上から固定してください



パーライト（粉）が漏れそうな所には
ファイバーパテを詰めてください



石窯デカドーム900 組立ての流れ

11 断熱材（パーライトor綿）を入れます

（画像は綿）



マスク着用をお勧めします



断熱材を入れ終わったところ
パーライトも上縁いっぱいまで入れます



パーライト (Perlite) とは、
火山岩として産出されるパーライト原石や珪藻土等を高温で熱処理してできる人工発泡体です
園芸培養土、土壌改良材、濾過材、保冷（温）材などとして用いられます。

12 ステンレス天井板固定用のコーキングを打ちます



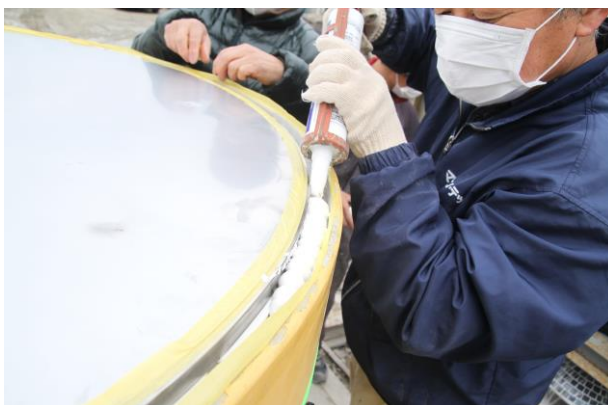
石窯デカドーム900 組立ての流れ

13 ステンレス天井板を載せます



14 ステンレス天井板とタイルカバーの隙間にコーキングを打ちます

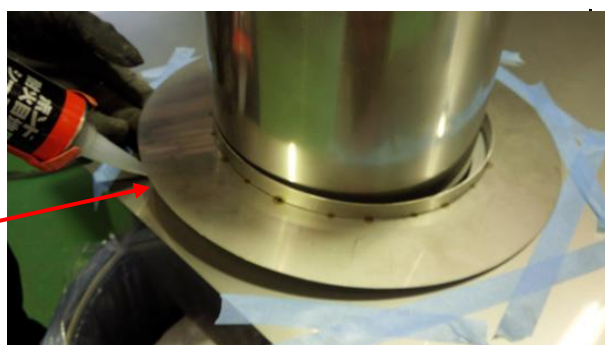
(綺麗に打つために
マスキングテープを貼ってください)



ヘラなどでコーキングを整えます



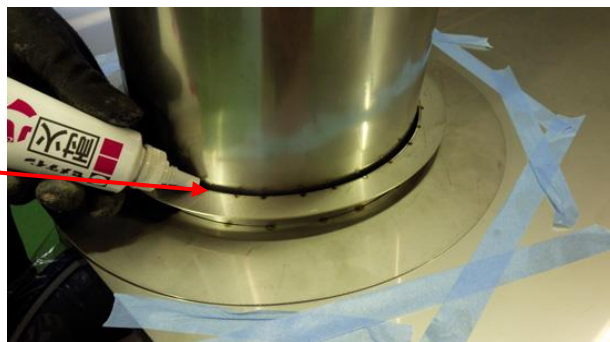
15 煙突枠板の接着



煙突枠板 (ドーナッツ型 大) は
耐火目地用シーラントでステンレス天井板に接着

石窯デカドーム900 組立ての流れ

煙突枠板（ドーナツ型 小）は
耐火パテで煙突に接着してください



タイルカバーの接着が終わったら
翌日まで待って、ベルトをはずしてください



接合部に仕上げ用には
シーリング材を塗ります



完成です

